



The Ports and Harbours Association of Japan

공익사단법인 일본항만협회
公益社団法人日本港口協会



■ Address

The Ports and Harbours Association of Japan
8th Floor, Sumitoseimei-Sanno Building,
3-3-5 Akasaka, Minato-ku, Tokyo 107-0052
Japan
Phone: +81-3-5549-9575
Facsimile: +81-3-5549-9576
E-mail: post@phaj.or.jp
URL: <http://www.phaj.or.jp>

■ 주소

공익사단법인 일본항만협회
우편번호 107-0052
토우쿄우토 미나토쿠 아카사카 3-3-5
스미토세이메이 산오우빌딩 8층
전화 : +81-3-5549-9575
팩스 : +81-3-5549-9576
E-mail : post@phaj.or.jp
URL: <http://www.phaj.or.jp>

■ 地址

公益社団法人 日本港口協会
邮编 107-0052
東京都港区赤坂 3-3-5
住友生命山王大楼 8层
电话 : +81-3-5549-9575
传真 : +81-3-5549-9576
E-mail : post@phaj.or.jp
URL: <http://www.phaj.or.jp>

Cover photo : Shimizu Port

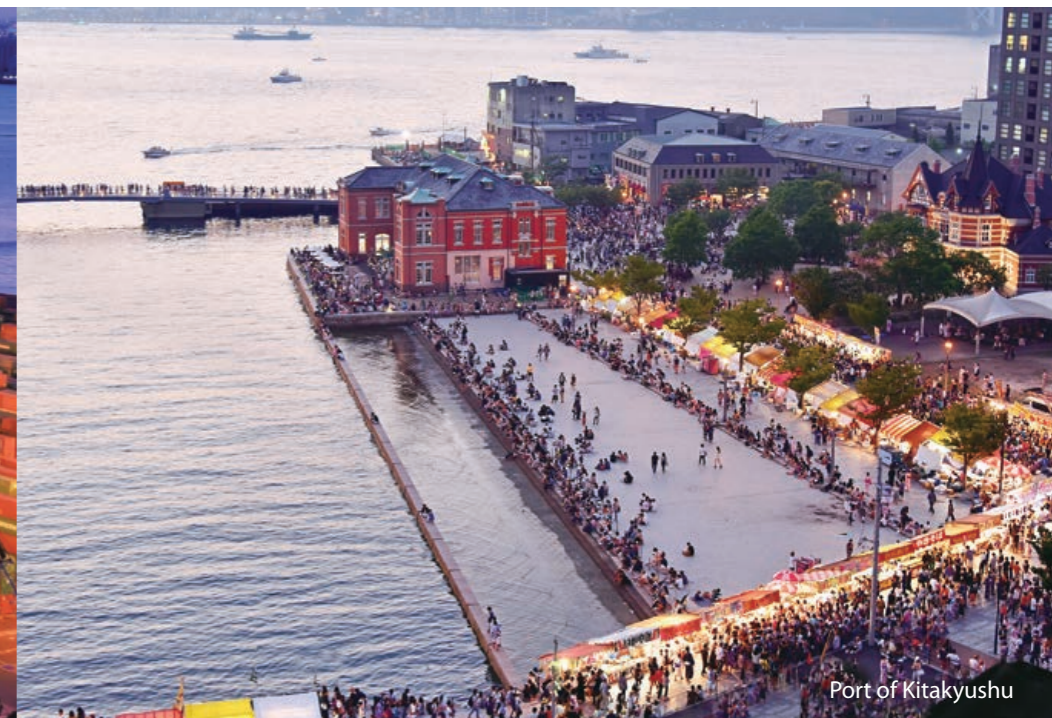




Naha Port



Tokyo Port



Port of Kitakyushu



Chairman
Shoji Muneoka
 회장
 무네오카 쇼우지
 会长
 宗冈 正二

Message from the Chairman

The circumstances surrounding ports in Japan have become complicated and are changing rapidly. And this trend is expected to continue. Port facilities need to be enhanced to cope with various circumstances, such as globalization of economic activities, expansion of trade, increasingly severe competition, and the need to protect and restore the natural environment. The Ports and Harbours Association of Japan (PHAJ) was established in 1922 and now has more than 1000 members consisting mainly of port management bodies and port related companies. The PHAJ has played an important role in improving and promoting the ports in Japan for almost 100 years.

The PHAJ has an in-house laboratory for port policy study (JIPPS) and conducts research related to port development policy, port management, and port security. Utilizing the JIPPS research as well as knowledge acquired through the activities of the association itself and its members, the PHAJ recommends policies to help to resolve various issues related to port development in Japan.

인사말씀

일본의 항만을 둘러싼 환경은 점점 더 복잡해지고 빠른 속도로 변화하고 있으며, 이러한 추세는 앞으로도 계속될 것으로 보입니다. 경제활동의 국제화, 무역의 확대, 그리고 자연환경의 보전과 보호에 대한 관심의 증가와 같은 다양한 수요에 대하여 항만시설은 보다 향상된 능력으로 대처해 나가야 할 필요가 있습니다.

공익사단법인 일본항만협회 (PHAJ) 는 1922 년에 설립 되었으며 현재는 항만관리 단체 및 항만 관련 사업체 등을 비롯한 1,000 여명의 회원으로 구성 되어 있습니다.

지난 90 여년동안 일본의 항만정비와 진흥을 위해 중요한 역할을 담당해 왔습니다.

본 협회는 지금까지 축적해온 지식과 회원조직의 활동력, 그리고 항만정책연구소의 조사연구성과를 활용하여 다양한 항만수요에 신속하게 대응하며 항만진흥발전에 관한 정책들을 제안함으로써 국민의 생활을 제고할수 있는 항구건설을 위해 더한층 노력할 것입니다.

致辞

日本港口周围的环境趋于复杂化,正在加速变化,这种趋势将继续保持下去。因此需要强化港口设施以适应各种环境,诸如经济活动的国际化及贸易的扩大等,并需要保护及恢复自然环境。

公益社団法人日本港口协会 (PHAJ) 成立于 1922 年,主要会员为港口管理者以及港口相关单位。至今已有 1000 多名会员。

90 多年以来, PHAJ 对日本的港口完善及振兴,发挥了巨大的作用。本协会将更积极的运用所积累的知识及会员组织行动力,以及港口政策研究所的调查研究成果,准确的应对港口多元化需求,并向港口的振兴发展政策提出建议,有助于建设能够提高国民生活质量的港口而做出不断的努力。

Outline of PHAJ

The PHAJ was established with the authorization of the Government of Japan in 1922 and has contributed to the dissemination of knowledges on port policy and port development. In 2013, the juristic personality of the PHAJ was changed to "public interest incorporated association." The PHAJ will celebrate its 100th anniversary in 2022.

Objectives

The objectives of the PHAJ are to contribute to regional development, trade growth and strengthening of the economic base of Japan, by conducting research related to ports, disseminating knowledge and conducting activities related to port development and management.

What is PHAJ doing?

To achieve its objectives, the PHAJ is engaged in the following activities:

1. Conducting studies on port facilities and management and disseminating the knowledge acquired from such studies
2. Supporting port development works and port promotion
3. Participating in international meetings, academic societies and related organizations
4. Building port databases
5. Publishing organization bulletins and books on ports
6. Hosting lectures and seminars on ports
7. Submitting reports on ports to the Government of Japan
8. Issuing certification of qualifications related to development and management of ports
9. Honoring those who contributed to port development and management
10. Providing subsidies for research on ports
11. Conducting other activities required to achieve the objectives of the organization

PHAJ 개요

PHAJ는 공익사단법인으로서 공익활동을 주된 목적으로 하는 단체입니다. 1922년에 설립되어 2022년에는 설립 100주년을 맞이하게 되는 역사와 전통을 가진 단체로서 지금까지 많은 활동을 전개해 왔습니다.

목적

본 협회의 목적은 항만관련 조사연구와 지식의 보급, 항만 정비와 그 개선관리에 관한 사업을 진행함으로써 지역진흥에 기여함과 동시에 일본의 국제교류의 발전과 경제기반 강화에 이바지하는 것입니다.

PHAJ의 활동

상기목적 달성을 위해 본 협회는 다음과 같은 활동을 전개합니다.

1. 항만의 운영, 정비, 관리 및 지역 진흥 등에 관한 필요한 사항의 조사연구 및 그 성과의 보급
2. 항만사업 추진과 항만진흥 및 이용촉진
3. 국제회의, 학회, 협회 그리고 본협회의 목적에 적합한 단체에 참가 및 협력
4. 항만에 관한 자료의 수집
5. 협회간행물 및 항만관련서적의 출판
6. 항만관련 세미나 및 전람회 주최
7. 항만진흥, 이용촉진, 사업추진에 관한 건의
8. 항만 정비 및 관리에 관한 자격인정
9. 항만 관련 공로자 등의 현창
10. 항만관련 연구비 조성
11. 본 협회의 목적을 달성하기위한 기타 필요한 사업

Overseas activities of the PHAJ

The PHAJ actively performs overseas activities, which include the President's meeting of Ports and Harbours Associations in Northeast Asia held every year between presidents of China, Korea and Japan, and the dispatch of study teams to overseas ports or port-related facilities.



PHAJ 概要

PHAJ是以发展公益事业为宗旨的公益社团法人。PHAJ成立于1922年，至今陆续开展了多项活动。不久后的2022年将迎来100周年。

目标

PHAJ的目标是通过实施有关港口调查研究和传播有关知识，改善港口整备及管理，对港口地区振兴和日本的国际交流发展，以及强化经济基础作出贡献。

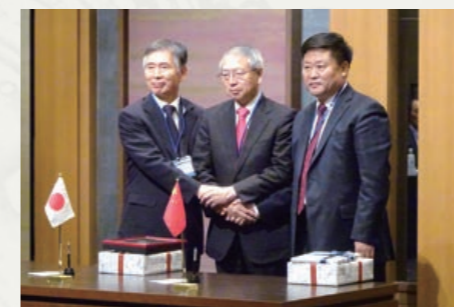
PHAJ의 활동

为了实现上述目标，PHAJ致力于下列活动

1. 港口运营，整备，管理及港口地区振兴所需事项的调查研究，及其成就的普及
2. 支持港口振兴工作及港口利用
3. 参加并协助国际会议，学会及相关组织
4. 建立港口数据库
5. 出版组织公告及相关书籍
6. 举办有关港口的讲习会和专题讨论会以及展览会
7. 港向日本政府提交促进港口振兴及港口利用的建议书
8. 港口的整备及管理的资格认定
9. 港口功劳者表彰
10. 港口研究资金补助
11. 为了实现本协会宗旨的相关事业

[PHAJ의 해외 활동] 일본항만협회는 매년마다 한일중 세 나라의 항만협회장이 모여 개최되는 동북아 항만협회장 회의에 참석하고있으며 해외항만과 항만관련시설에 시찰단도 파견하고 있습니다.

[PHAJ의 境外活动] PHAJ在境外也积极参与各类活动。例如，参加每年举行的中日韩三国港湾协会会长会议及派遣考察团赴境外考察港湾及港湾设施等。



Ports and Harbours Associations in Northeast Asia (2017 Qingdao) 동북아 항만협회장 회의 (2017년 중국청도) 东北亚港湾协会会长会议 (2017年 青岛)



Takamatsu Port



Otaru Port (Otaru Canal)



Wakayama Marina City



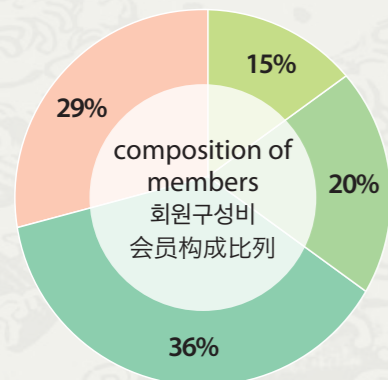
Akashi Strait

Organization / 조직 / 组织



Members / 회원 / 会员

Members 1,096 (318 people, 778 groups) (As of March 2019)
 회원 수 1,096 (318 명 778 단체) (2019년 3월 현재)
 会员人数 1,096 (318名 778团体) (迄至 2019年3月)



- port management bodies / 항만관리자 / 港口管理者
- municipalities where ports are located / 항만소재 시정촌 / 港口所在地市镇村
- port related organizations/companies / 항만관계기업 단체 / 港口相关企业·团体
- individuals / 개인 / 个人会员

Locations of Major Ports in Japan

일본 주요 항구의 위치 日本主要港口的位置



Muran Port



Port of Sendai-Shiogama



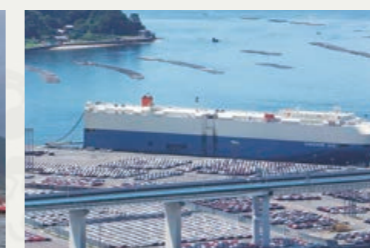
Niigata Port

Notes 참고 备注

- International Container Hub Port (5 ports)
국제전략 항구 (5)
国际战略港口(5)
- International Hub Port (18 ports)
국제거점 항구 (18)
国际据点港口(18)
- Major Port (102 ports)
주요항만 (102)
重要港口(102)



Hakata Port



Hiroshima Port



Nagoya Port



Port of Kawasaki