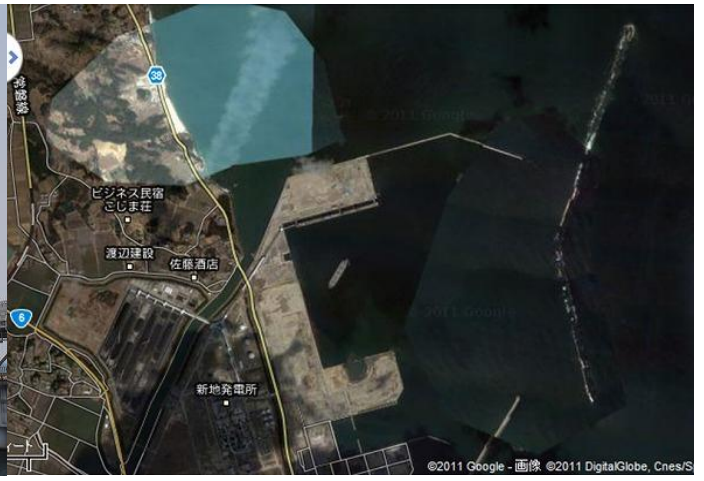




ph-So01 アンローダー(5号ふ頭)



ph-So02 航空写真(google)



ph-So03 ヘルコンプア(5号ふ頭)



ph-So04 沖防波堤



ph-So05 1号ふ頭



ph-So06 保安ゲート



ph-So07 2号埠頭先端護岸(同被災ブロック)

相馬港(その1)





ph-So08 2号ふ頭岸壁(-7.5)



ph-So09 同自走式クレーン



ph-So10 2号上屋



ph-So11 同内部



ph-So12 飛散した貨物(米)



ph-So13 港湾関連区域立地倉庫

相馬港(その2)





ph-Se01 観光棧橋



ph-Se02 西ふ頭岸壁



ph-Se03 東ふ頭



ph-Se04 配分用オイルタンカー



ph-Se05 津波痕跡

仙台塩釜港(塩釜港区)





ph-Se06 中野ふ頭岸壁(-12)



ph-Se07 保安ゲート・フェンス



ph-Se08 中野ふ頭ベルトコンベア



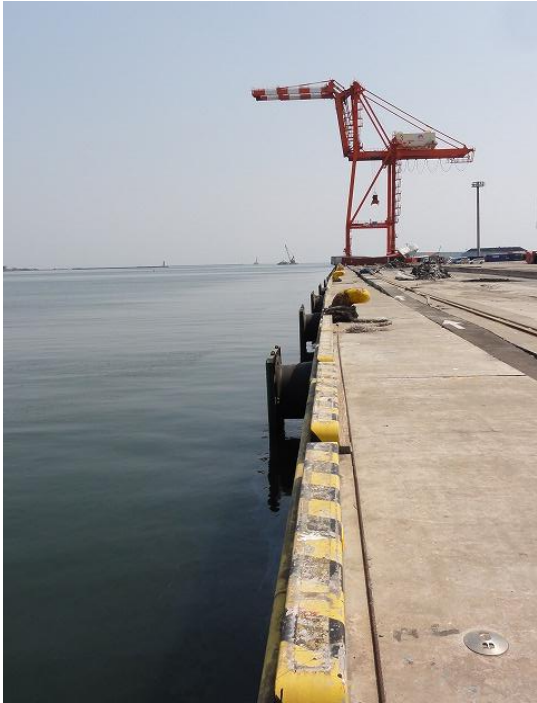
ph-Se09 フェリーふ頭



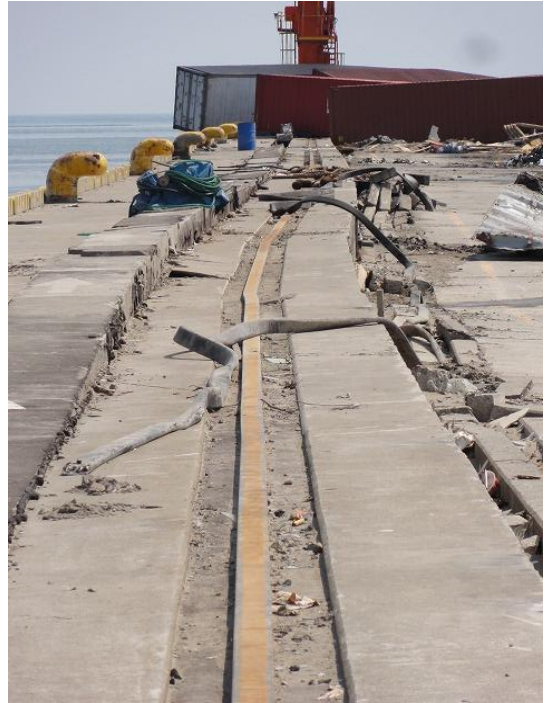
ph-Se10 トヨタ・カートレーラー

仙台塩釜港(仙台港区 I)





ph-Se11 岸壁(-14)



ph-Se12 クレーン・レール



ph-Se13 コンテナヤード



ph-Se14 クレーン



ph-Se15 X線検査装置

仙台塩釜港(仙台港区Ⅱ、高砂コンテナふ頭)





ph-Se16 仙台港サイロ



ph-Se17 仙台港駅(1)



ph-Se18 仙台港駅(2)



ph-Se19,20 中央公園からの遠望と駐車場



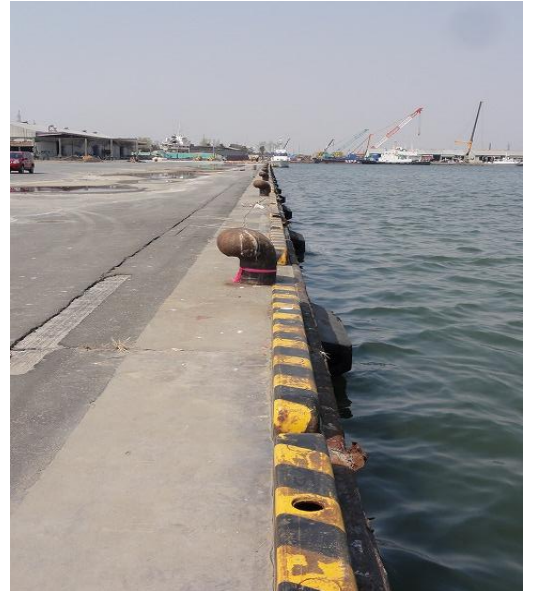
ph-Se21 仙台港区港外



ph-Se22 蒲生干潟

仙台塩釜港(仙台港区Ⅲ)





ph-Is01 ↑ ,02→ 中島埠頭岸壁(-10)



ph-Se03 雲雀野岸壁(-13)



ph-Se04 係留索張力實驗裝置



ph-Is05 日和埠頭



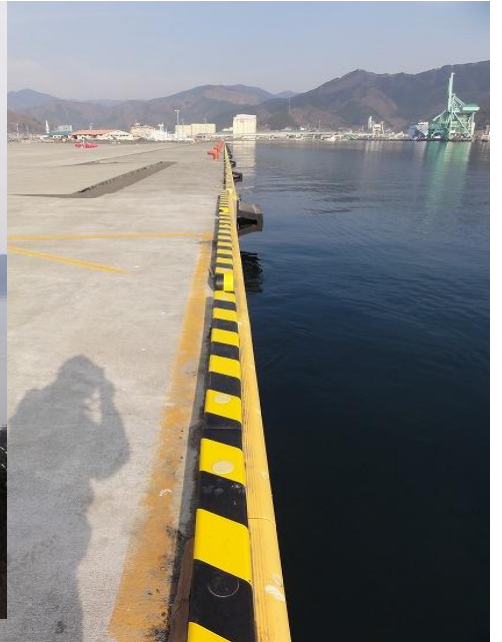
ph-Is06 日本製鉄(潮見埠頭背後)

### 石卷港





ph-Ka01 湾口防波堤



ph-Ka02 岸壁(-11,-7.5)



ph-Ka03 岸壁(-11)



ph-Ka04 南棧橋



ph-Ka05 新日本製鉄



ph-Ka06 グランドホテル

釜石港

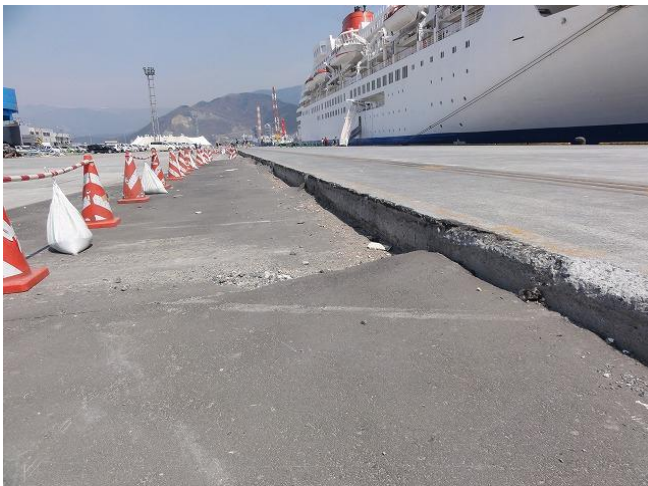




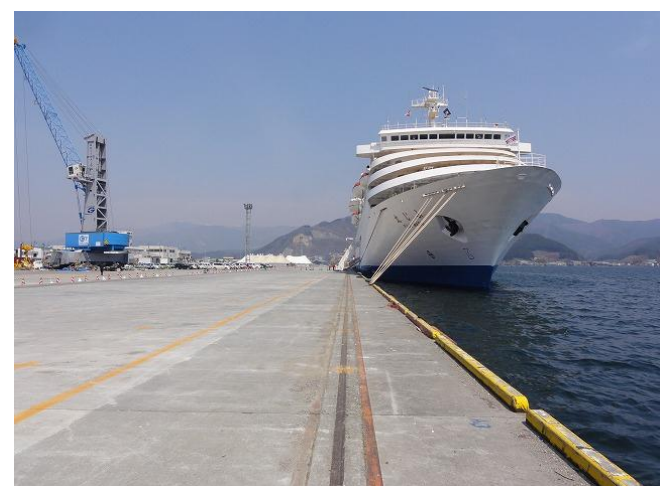
ph-Oo01 永浜岸壁(-13)



ph-Oo02 津波痕跡(永浜・山口地区)



ph-Oo03 野々田地区岸壁(-13)



ph-Oo04 野々田地区岸壁(-13)/ふじ丸



ph-Oo05 茶屋前地区



ph-Oo06 茶屋前地区(河川側護岸)

## 大船渡港(その1)





ph-Oo07 太平洋セメント



ph-Oo08 大船渡プラザホテル



ph-Oo09 津波が建屋内の空隙を貫通



ph-Oo10 プレハブ建屋屋上に打ち上げられた船舶



ph-Oo11 漂流家屋が家屋の屋上に



ph-Oo12 被災地区と無被災地区

## 大船渡港(その2)