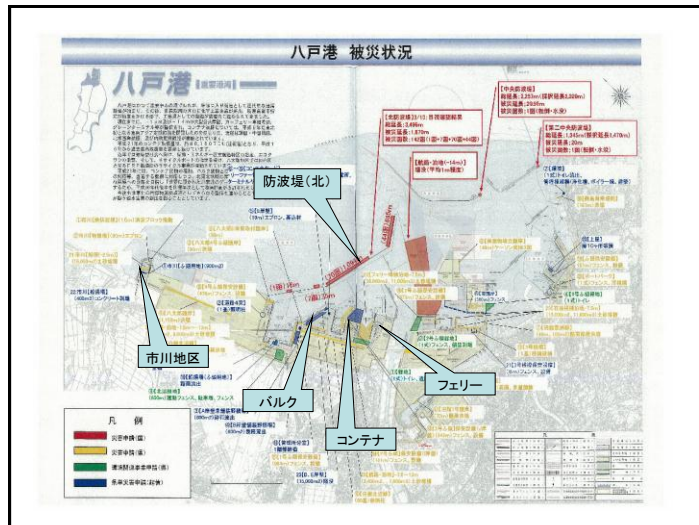


東日本大震災 被災港湾現地調査(第3班)

平成23年4月18日～20日
八戸港
久慈港
宮古港
メンバー:樋口、海野、橋元

八戸港

- 被災概況
北防波堤 3496mのうち1870m被災
被災函数 142函
- 第一中央防波堤 堤頭函 1函
- 第二中央防波堤 堤頭函 1函
- 航路泊地14m 平均1m埋没
- 市川船溜り
- フェリー埠頭 ボーディングブリッジ損傷
岸壁エプロン沈下
- * 青森県港湾施設被害 345億円(内八戸港313億円)



1. 防波堤(北)

八戸港 防波堤(北)被災状況 (全体)

H23.3.12撮影



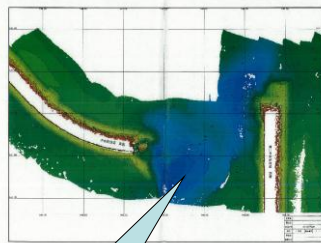
被災状況



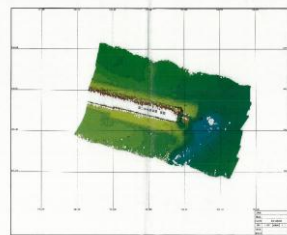
復旧断面



2. 中央防波堤、第二中央防波堤 津波による海底面のえぐれ



深いところで30m。
 在来は16m



3. 市川船溜り

- 漁具倉庫壊滅、海岸護岸損壊



倉庫内は津波により損壊

市川地区海岸護岸

- 護岸端部が津波により損壊



久慈港

- 被災概況

湾口防波堤 整備延長(北395m、南375m)

本体部は被災なし、先行基礎部のえぐれ

仮置ケーソン3函 転倒損壊

半崎地区 石油備蓄基地 陸上施設壊滅

山中の備蓄タンクは無事

北日本造船施設壊滅

船体ブロックを八戸港に移送

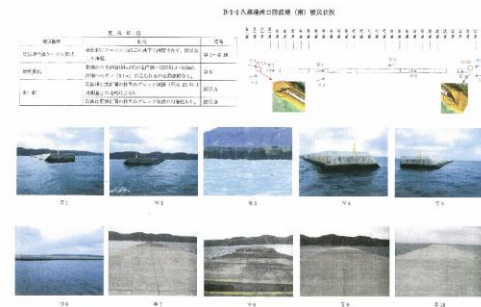
玉の脇地区 防波堤損壊、物揚場損壊

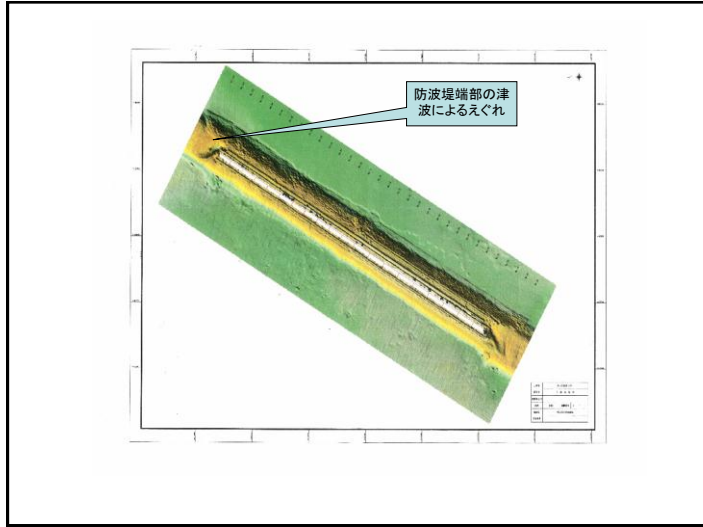
* 監督測量船港外退避で無事(津波襲来まで40分)

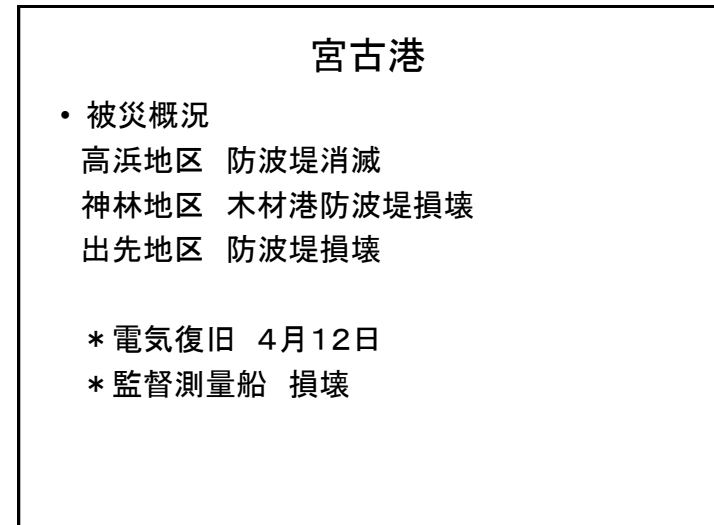
* 久慈市は人的被害最小

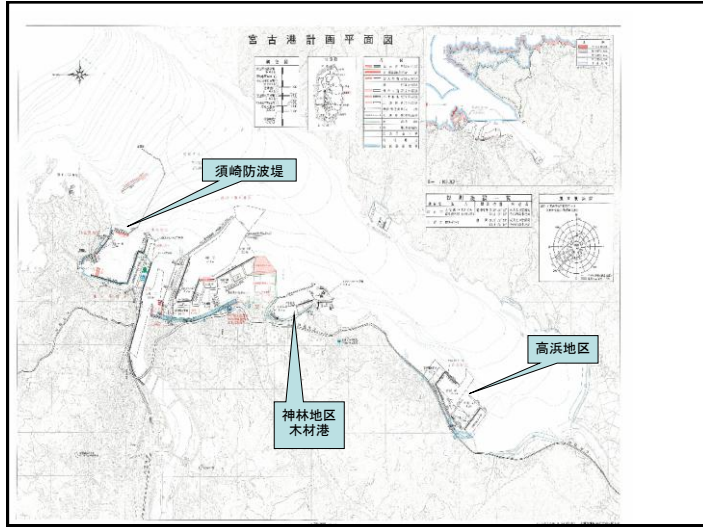


湾口防波堤(南堤)







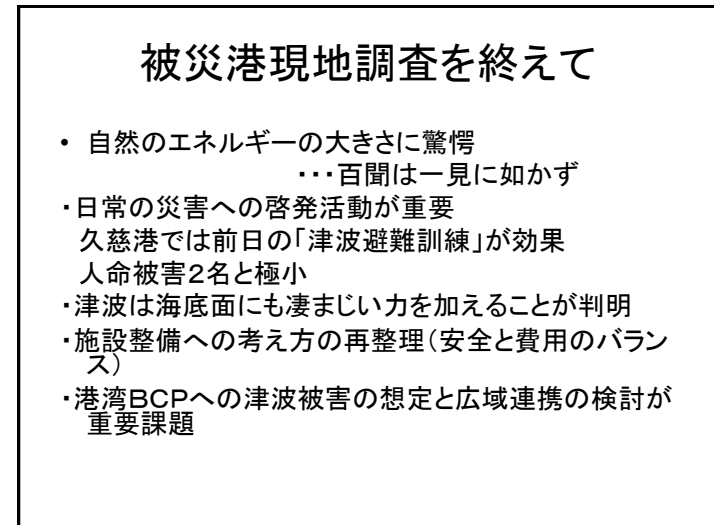
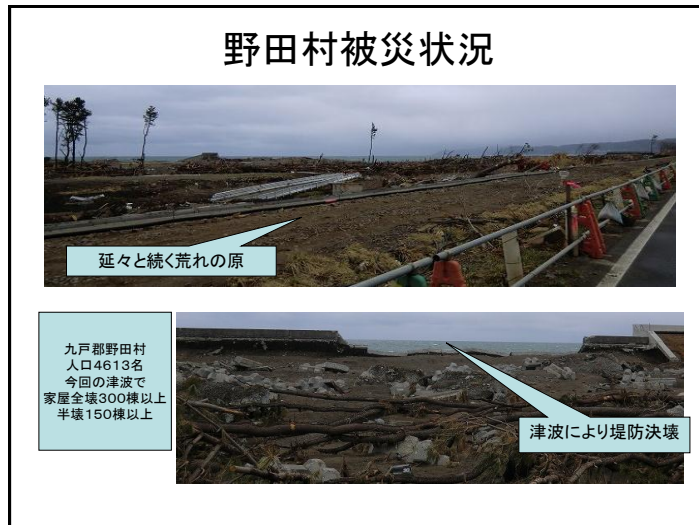


高浜地区



出崎地区防波堤





おわり

「がんばろう東北」

被災地の皆様に心よりお見舞い申し上げます