

七尾港

石川県土木部港湾課

〒920-8580 金沢市鞍月1丁目1番地

☎076-225-1111(代)、076-225-1746(直通)

URL：<http://www.pref.ishikawa.lg.jp/minato/index.html>



1. 概況

七尾港は、能登半島中央部の七尾湾の南湾に位置する石川県管理の重要港湾である。古くは香島津かしまづと称され、北に能登島を天然の防波堤とし、東は七尾湾を形成する崎山半島に囲まれた天然の良港として古くから栄えた港である。

応永5年(室町時代)に畠山満則が能登の守護となり、七尾に居城を築き、奥州、佐渡、越後を始め、遠く中国大陸とも通商し、当時の七尾商人の清国へ輸出の中心地となっていた。また、江戸時代末期には、加賀藩が七尾軍艦所を開設し、洋式軍艦が配備され、大型船舶が常時出入りし、七尾港周辺は隆盛をきわめたといわれている。

明治32年7月には、勅令による開港場としての指定を受け、ウラジオ定期航路の寄港地となり、明治37年には、七尾線から鉄道を分岐して臨港線が敷設され、名実とも陸路と海路を結合するに至った。明治末期より大正にかけて、航路浚渫、航路標識、荷揚場の建設が行われ、近代的な七尾港の姿となったのは大正8年頃である。昭和2年には第二種重要港湾に指定となり、昭和4年より第一期の修築工事が直轄事業で実施され、物揚場の築造や埠頭の築造、並びに水面貯木場の建設が行われ、昭和18年に第一期の修築が完了した。その後、昭和22年8月には、戦後寂れていた七尾港も指定貿易港として認可され、また、昭和26年1月には重要港湾として指定された。

昭和30年代から北洋材の輸入が活発化し、同38年は矢田新第2ふ頭が水深-9mに改良され、1万トン級の貨物船が接岸できる岸壁が完成した。さらに同62年までに大田地区に新たに1万5千トン級の貨物船対応の-10m岸壁及びふ頭が整備された。

昭和47年には、七尾港の新たなエネルギー基地として先駆けとなるLPG配分基地が三室地区に立地し、(液化ガスターミナル(株)水深14mの航路と6万トン級タンカーが接岸できる棧橋が完成した。

昭和50年代より北陸電力(株)が大田地区において火力発電

所の立地を決め、大型の石炭運搬船を入港させるため、昭和63年に水深14m~15mの外内航路、平成5年には6万トン級のけい留棧橋の整備が行われた。その後、平成7年に石炭を燃料とする1号機(50万kW)を、平成10年には2号機(70万kW)の稼働を開始した。また、県・市が三室・鶴浦地区で誘致を進めていたLPG石油国家備蓄基地が平成17年7月に完成し、エネルギー基地としての機能向上を図っている。

大田地区においては、木材流通基地として、さらなる物流機能の強化を図るため、平成3年度より大水深岸壁(-13m)の整備を進めており、平成24年度には3万トン級の大型貨物船が直接入港可能となる水深11mで暫定供用している。

また、矢田新地区では、震災時における海上からの救援物資の受入や物資輸送の防災拠点として、また、人が行き交う交流拠点として、耐震強化(旅客船)岸壁(-7.5m)を整備し、平成27年5月に供用を開始した。

一方、地元青年会議所が中心となった町おこし運動が始まり、行政・民間が連携し設立した第三セクター「(株)香島津」は、県内初の民活法特定施設等整備事業を活用し、平成3年にフィッシャーマンズワーフ「能登食祭市場」をオープンさせた。多くの来訪者があり、活況を呈している。さらにこれに隣接して平成14年に七尾マリンパークが完成し、七尾港の賑わい空間の拠点となっている。

また、令和6年能登半島地震では、七尾港でも施設が広範囲に被災した。発災直後から応急復旧を進め、被災地支援に利用され、順次荷役も再開された。さらに災害廃棄物の海上輸送にも利用されるなど、港湾施設の利用再開が進んでいる。本格復旧についても順次着手されており、今後も早期の復旧・復興に取り組んでいく。

なお七尾港は令和元年には開港120周年を迎えており、今後とも能登地域の物流拠点としての機能充実を進めながら、客船の入港にも力を注ぎ、能登地域における「海の玄関口」として交流機能の充実にも努め、七尾港の飛躍につなげていきたい。

2. 港勢

入港船舶

| トン数別 種別 | 合計 | | 30,000総トン以上 | | 10,000総トン以上 30,000総トン未満 | | 6,000総トン以上 10,000総トン未満 | |
|------------|-------|-----------|-------------|-----------|----------------------------|---------|---------------------------|-------|
| | 隻数 | 総トン数 | 隻数 | 総トン数 | 隻数 | 総トン数 | 隻数 | 総トン数 |
| 外航商船 | 130 | 2,958,733 | 56 | 2,675,402 | 5 | 109,105 | 1 | 6,310 |
| 内航商船 | 538 | 412,678 | | | 1 | 22,472 | | |
| 自航 その他 | 428 | 270,866 | 1 | 43,036 | 5 | 117,695 | | |
| 合計 | 1,096 | 3,642,277 | 57 | 2,718,438 | 11 | 249,272 | 1 | 6,310 |

| トン数別 種別 | 3,000総トン以上 6,000総トン未満 | | 1,000総トン以上 3,000総トン未満 | | 500総トン以上 1,000総トン未満 | | 5総トン以上 500総トン未満 | |
|------------|--------------------------|---------|--------------------------|---------|------------------------|--------|--------------------|---------|
| | 隻数 | 総トン数 | 隻数 | 総トン数 | 隻数 | 総トン数 | 隻数 | 総トン数 |
| 外航商船 | 22 | 86,940 | 44 | 79,088 | 2 | 1,888 | | |
| 内航商船 | 48 | 191,338 | 14 | 41,762 | 114 | 93,587 | 361 | 63,519 |
| 自航 その他 | 12 | 54,360 | 4 | 5,932 | 4 | 3,637 | 402 | 46,206 |
| 合計 | 82 | 332,638 | 62 | 126,782 | 120 | 99,112 | 763 | 109,725 |

最大入港船舶のトン数 57,036総トン(喫水 12.72m)

海上出入貨物

| 品種 項目 | 合計 | | 農水産品 | | 林産品 | | 鉱産品 | | 金属機械工業品 | |
|----------|-----------|-------|------|-----|--------|-----|-----------|------|---------|-----|
| | トン | % | トン | % | トン | % | トン | % | トン | % |
| 輸出 | 66,333 | 100.0 | | | | | | | 3,070 | 4.6 |
| 輸入 | 2,568,890 | 100.0 | | | 53,552 | 2.1 | 2,232,064 | 86.9 | 3,933 | 0.2 |
| 計 | 2,635,223 | 100.0 | | | 53,552 | 2.0 | 2,232,064 | 84.7 | 7,003 | 0.3 |
| 移出 | 184,792 | 100.0 | | | | | 48,742 | 26.4 | 4,331 | 2.3 |
| 移入 | 196,094 | 100.0 | 36 | 0.0 | 6,147 | 3.1 | 82,848 | 42.2 | 819 | 0.4 |
| 計 | 380,886 | 100.0 | 36 | 0.0 | 6,147 | 1.6 | 131,590 | 34.5 | 5,150 | 1.4 |
| 合計 | 3,016,109 | 100.0 | 36 | 0.0 | 59,699 | 2.0 | 2,363,654 | 78.4 | 12,153 | 0.4 |

| 品種 項目 | 化学工業品 | | 軽工業品 | | 雑工業品 | | 特殊品 | | 分類不能のもの | |
|----------|---------|------|-------|-----|------|---|---------|------|---------|---|
| | トン | % | トン | % | トン | % | トン | % | トン | % |
| 輸出 | | | | | | | 63,263 | 95.4 | | |
| 輸入 | 279,341 | 10.9 | | | | | | | | |
| 計 | 279,341 | 10.6 | | | | | 63,263 | 2.4 | | |
| 移出 | 43,382 | 23.5 | 5,724 | 3.1 | | | 82,613 | 44.7 | | |
| 移入 | 104,794 | 53.4 | | | | | 1,450 | 0.7 | | |
| 計 | 148,176 | 38.9 | 5,724 | 1.5 | | | 84,063 | 22.1 | | |
| 合計 | 427,517 | 14.2 | 5,724 | 0.2 | | | 147,326 | 4.9 | | |

外貿コンテナ貨物取扱量

| 項目 | フレートトン | TEU | |
|----|--------|-----|-----|
| | | 実入り | 空コン |
| 輸出 | | | |
| 輸入 | | | |

乗降人員

| | 合計 | 乗込人員 | 上陸人員 |
|------|-------|-------|-------|
| 外国航路 | 19 | 8 | 11 |
| 内国航路 | 8,024 | 4,012 | 4,012 |
| 計 | 8,043 | 4,020 | 4,023 |

3. 港湾施設

| 区分 埠頭名 | けい船施設 | | | | | 荷さばき施設 | | | | | 主な取扱貨物 |
|------------------|-----------------|----------------|-------|--------------|-----|-----------------------|-----------------|---------|----|-----------------------|---------------------------|
| | バース名 | 前面水深(m) | 延長(m) | 最大けい船能力(DWT) | 船席数 | 荷役機械 | | | 上屋 | | |
| | | | | | | 機械名 | 揚力(t) | 基数 | 棟数 | 使用面積(m ²) | |
| (公 共) | | | | | | | | | | | |
| 矢田新第一ふ頭 | 第一ふ頭西側棧橋(耐震) | 7.5 | 220 | 6,000 | 1 | クローラC ショベルL | 70,100 | 3 3 | | | 水 |
| | 第一ふ頭東側棧橋 | 5.5 | 180 | 2,000 | 2 | フォークリフト L | 4等 | 12 9 | 2 | 2,097 | |
| 矢田新第二ふ頭 | 第二ふ頭東側岸壁 | 9.0 | 165 | 10,000 | 1 | パワーショベル | | 6 | 8 | 6,035 | 化学肥料 製材 |
| 大田ふ頭 | 大田物資別 専門埠頭岸壁 | 10.0 | 185 | 15,000 | 1 | | | | 11 | | 原木、製材 〃 〃 |
| | 大田(2号)岸壁 | 10.0 | 185 | 15,000 | 1 | | | | | 6,140 | |
| | 大田(3号)岸壁 | 11.0 (13.0) | 260 | 18,000 | 1 | | | | | | |
| | 大田けい船杭 | 10.0 | 200 | 15,000 | 1 | | | | | | |
| (専 用) | | | | | | | | | | | |
| 住友大阪セメント(株) | 住友専用岸壁 | 6.6 | 121 | 3,000 | 1 | | | | | | セメント |
| 液化ガス ターミナル(株) | 液化ガス専用棧橋 | 15.0 | 345 | 60,000 | 1 | | | | | | LPG |
| 共立商事(株) | 共立専用棧橋 | 7.3 | 114 | 5,000 | 1 | | | | | | 石油製品 |
| 北陸電力(株) | 北陸電力七尾 | 5.5 | 525 | 2,000 | 3 | アンローダー シップロー ダー | 1400 T 400 T | 2 1 | | | 非金属鉱物 廃棄物、石炭 石灰石、重油 |
| | 大田火力棧橋 | 14.0 | | 60,000 | | | | | | | |

| 保管施設 | | | 泊地 | | | 港湾関連施設 | | |
|---------------|----|-----------------------|-------|------------------|---------------------|--------|-----------------------|---|
| 区分 | 棟数 | 面積・容量 | 区分 | 水深(m) | 面積(m ²) | 名称 | 延床面積(m ²) | |
| 野積場 | | 204,929m ² | 錨泊地 | 2.0m以下 | 89,500 | - | - | |
| 普通倉庫 | - | - | | 2.1m以上 4.5m未満 | 276,300 | | | |
| 1~3類倉庫 | - | - | | 4.5m以上 7.5m未満 | 50,300 | | | |
| 危険品倉庫 | - | - | | 7.5m以上 9.0m未満 | 185,500 | | | |
| 野積倉庫 | - | - | | 9.0m以上 | 983,000 | | | |
| 貯蔵倉庫(サイロ) | - | - | | はしけ溜 | - | | | - |
| 冷蔵倉庫 | - | - | | 木材投下泊地 | - | | | - |
| 水面倉庫 (貯木場) | | 145,910m ² | 危険物泊地 | - | - | | | |
| (荷捌場) | | 213,960m ² | | | | | | |

| 臨港交通施設 | |
|--------|--------|
| 名称 | 総延長(m) |
| 臨港道路 | 9,679 |
| 新交通・鉄道 | - |
| ヘリポート | - |

4. コンテナターミナルの概要

該当なし

5. マリーナ

| 区分 名称など | 施設規模 | | | 収容能力 | | | | 上下架施設 (能力、基数) | 泊地水深(m) | 開設年度 | 関連施設 | |
|---|---------------------|---------------------|----------|--------|------------|--------|---------|------------------|------------------------|------|-------|----------|
| | 陸域(m ²) | 水域(m ²) | 防波堤延長(m) | 陸上保管 | | 水面保管 | | | | | | |
| | | | | 合計(隻分) | ボートヤード(隻分) | 艇庫(隻分) | 浮棧橋(隻分) | | | | | 固定棧橋(隻分) |
| ナナオベイマリン 〒926-0853 石川県 七尾市津向町卜部 53番地5 ☎0767-53-3838 | - | - | - | 50 | 50 | - | - | - | マリン クレーン 35Ft 1基 | 2.7 | 平成11年 | |

6. 緑地

| 区 分 名 称 | 面 積 (㎡) (植栽率-%) | 水際線延長 (m) | 緑地タイプ | 竣工年度 | 施 設 | |
|------------|--------------------|--------------|------------|--------|---|-------------------------------------|
| | | | | | 利用施設 | 附属施設 |
| 七尾マリンパーク | 25,110 | 338 | シンボル 緑地 | 平成13年度 | パフォーマンス広場1面 イベント広場1面 親水広場1面、便所1棟 | ベンチ6基、階段ベンチ1 式、テーブル6組、パー ゴラ1棟 |
| 尾湾公園 | 12,770 | | 運動緑地 | 昭和60年度 | ソフトボール場1面、ゲー トボール場1面、駐車場1 面(20台)、便所1棟 | ベンチ29基、つき山 日陰棚 |
| みなと小公園 | 2,401 | | 休息緑地 | 昭和52年度 | すべり台1基、遊戯2基 | ベンチ7基、つき山 砂場1箇所、日陰棚 |
| 湊遊歩道 | 2,721 | | 休息緑地 | 平成22年度 | | ベンチ4基 |

7. 基地港湾

該当なし

8. ポートサービス

港湾運送

| 名 称 | 所 在 地 | 電話番号 | 業 種 | | | | | |
|-----------|------------------------|--------------|--------|--------------------------|--------|--------|------------------|---|
| | | | 一 般 | 港 湾 荷 役 (一貫) | 船 内 | 沿 岸 | は し か だ | |
| 七尾海陸運送(株) | 〒926-0015 七尾市矢田新町地先埋立地 | 0767-53-1250 | ○ | | ○ | ○ | ○ | ○ |

水先

| 水 先 区 | 水 先 人 会 事 務 所 所 在 地 | 電話番号 | 会員数 |
|-------|----------------------------------|--------------|-----|
| 七尾 | 〒926-0015 七尾市矢田新町地先埋立地 ポートサイド七尾内 | 0767-53-1192 | 3 |

曳船

| 名 称 | 所 在 地 | 電話番号 | 馬 力 | 隻数 |
|------------|-------------------------------------|--------------|-------|----|
| 北陸曳船(株)さど丸 | 〒926-0015 七尾市矢田新町地先埋立地 ポートサイド七尾内 | 0767-53-8211 | 3,100 | 1 |
| 北陸曳船(株)たか丸 | 〒926-0015 七尾市矢田新町地先埋立地 ポートサイド七尾内 | 0767-53-8211 | 4,500 | 1 |

通船

| 名 称 | 所 在 地 | 電話番号 | 隻数 |
|-----------|----------------------------------|--------------|----|
| 七尾海陸運送(株) | 〒926-0015 七尾市矢田新町地先埋立地 ポートサイド七尾内 | 0767-53-1250 | 1 |

医療・厚生施設

(医療)

| 区 分 | 名 称 | 所 在 地 | 電話番号 |
|-----|----------|-----------------------|--------------|
| 病院 | 公立能登総合病院 | 〒926-0816 七尾市藤橋町ア部6-4 | 0767-52-6611 |

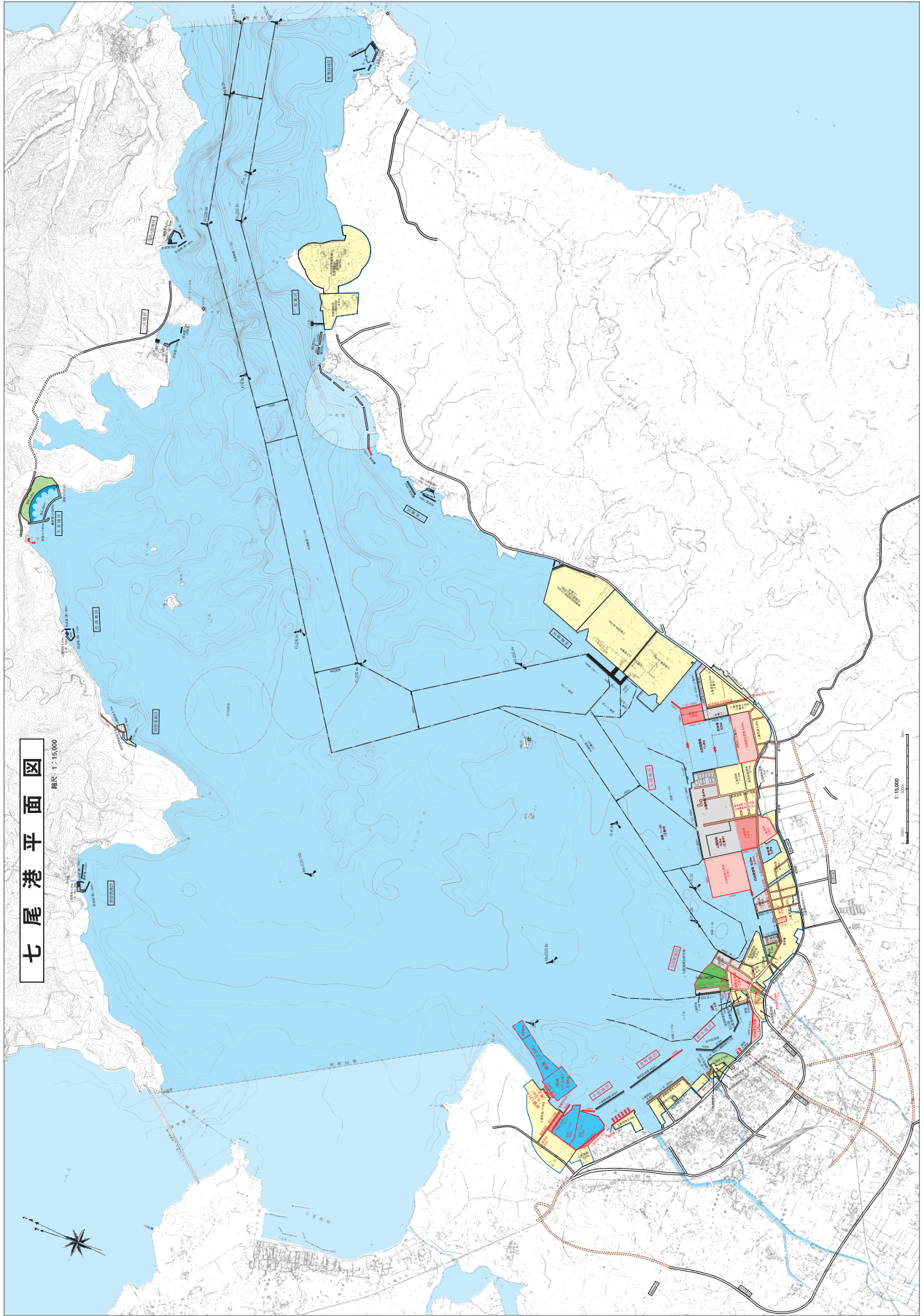
(港湾)

| 区 分 | 名 称 | 所 在 地 | 電話番号 |
|------|---------------|------------------------|--------------|
| 総合厚生 | 七尾港湾労働者福祉センター | 〒926-0015 七尾市矢田新町地先埋立地 | 0767-52-7107 |

9. 関係出先官公署

| 名 称 | 所 在 地 | 電話番号 |
|-----------------------------|--|--------------|
| 法務省名古屋出入国在留管理局金沢出張所 | 〒920-0024 金沢市西念3丁目4番1号(駅西合同庁舎) | 076-222-2450 |
| 財務省大阪税関金沢税関支署七尾出張所 | 〒926-0015 七尾市矢田新町二部173(七尾港湾合同庁舎) | 0767-52-0689 |
| 厚生労働省新潟検疫所金沢・七尾出張所 | 〒920-0211 金沢市湊4丁目13(金沢港湾合同庁舎) | 0761-21-3767 |
| 農林水産省名古屋植物防疫所伏木富山支所 | 〒933-0105 高岡市伏木錦町11-15(伏木港湾合同庁舎内) | 0766-44-0954 |
| 海上保安庁第九管区海上保安本部七尾海上保安部 | 〒926-0015 七尾市矢田新町二部173(七尾港湾合同庁舎) | 0767-53-2231 |
| 国土交通省北陸信越運輸局石川運輸支局七尾庁舎 | 〒926-0015 七尾市矢田新町二部172(七尾港湾合同庁舎) | 0767-53-1120 |
| 国土交通省北陸地方整備局 能登港湾空港復興推進室 | 〒926-0015 七尾市矢田新町二部173(七尾港湾合同庁舎) | 0767-53-0900 |
| 石川県七尾港湾事務所 | 〒926-0015 七尾市矢田新町二部162番2 (ボートサイド七尾3階) | 0767-53-0440 |

七尾港



七尾港平面图

比例尺 1:15,000