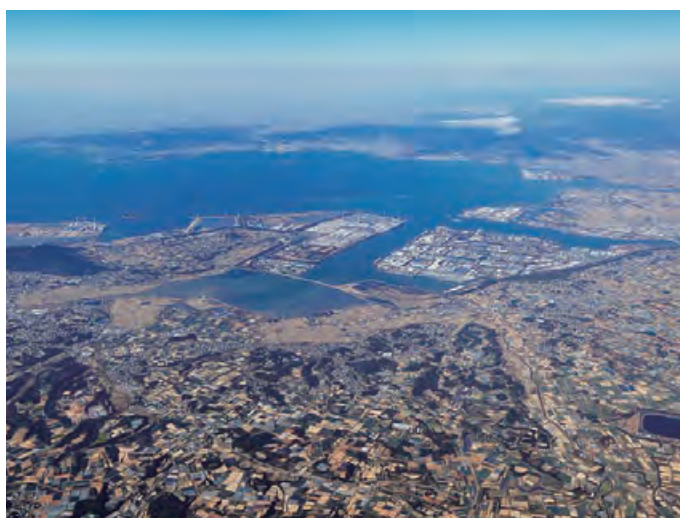


三河港



愛知県都市・交通局港湾課

〒460-8501 名古屋市中区三の丸3-1-2

☎052-954-6562

URL : <https://www.pref.aichi.jp/soshiki/kowan/>

1. 概況

渥美半島と知多半島に抱かれた三河湾は、気候と海象に恵まれ、海面は穏やかでこの風景の良さゆえ、国定公園に指定されている。三河湾の東奥に位置する東三河地域では、古くから水の豊かな豊川を利用した水運とともに海運も盛んで、江戸時代には、沿岸に人々の暮らしと固く結ばれた港がいくつかあった。特に、豊川河口部に港が発達し、港内はもちろん伊勢鳥羽にも航路が開設され、遠く東京や大阪とも物資の交流が行われていた。

昭和37年5月、西浦、蒲郡、豊橋及び田原の4港を統一し、県管理港「三河港」が誕生した。三河港がある東三河地域は、国から工業整備特別地域の指定を受けて、港湾機能の整備拡充、工業用地の形成、拠点都市の育成の3点を掲げた整備計画が策定され、昭和39年、三河港は県下3番目の重要港湾に指定された。

臨海部には、製造所や造船所などの重工業、自動車などの輸送機械の加工組立てを中心とした製造業が集積しており、これらの工場に隣接して、物流事業者が立地している。また、東三河のみならず、西三河地域や三遠南信地域の企業にとっても原材料や製品の物流拠点となっている。

三河港には、完成自動車の輸出が盛んな蒲郡地区、「豊田自動織機海陽ヨットハーバー」や「ラグーナテンボス」といった県内有数の観光拠点となっている大塚地区、新たな産業拠点として工業用地や公共岸壁が整備されている御津地区、完成自動車やコンテナなど多種多様な貨物を取り扱う物流拠点となっている神野地区、自動車や化学関連企業が集積する企業団地が形成されている明海地区、トヨタ自動車(株)田原工場や国内電炉メーカー最大手の東京製鉄(株)が立地する田原地区などで構成されている。

本港の令和6年の取扱貨物量は、外貿1,176万トン、内貿998万トンの計2,174万トンであり、貿易額は令和6年実績で4兆6,069億円となっており、全国8位である。このうち、輸出では臨海部や背後圏に立地する自動車工場で製造され完成自動車が大きな割合を占めており、輸入では完成自動車や鋼材、石材などが多くなっている。内貿については、完成自動

車や鉄鋼、鋼材などの移出と、完成自動車や鉄鋼、セメントなどの移入がある。

このように三河港では、完成自動車の取扱量が非常に多く、フォルクスワーゲン、アウディ、フィアット、ボルボ、メルセデス・ベンツなど輸入自動車や、トヨタ、スズキ、三菱などの輸出自動車の海上輸送拠点となっている。輸入については、台数、金額ともに平成5年から32年連続全国1位であり、輸出についても、令和6年の実績で、台数、金額ともに名古屋港に次ぐ全国第2位である。また、輸入された自動車を国内各地に移出を行い、全国各地で生産された自動車を三河港に集約して輸出するなど、完成自動車の海上輸送ネットワークにおけるハブ的な役割を担っている。

コンテナ貨物については、平成10年11月、神野地区に三河港豊橋コンテナターミナルが供用開始し、現在、水深12メートル岸壁2バースで荷役が行われている。令和6年の取扱量は約2万4千TEUであり、近年では2万5千TEU前後で推移している。

また、港内には、六条潟を始めとする良好な干潟・浅場も存在し、更なる海域環境の向上に向け、覆砂による底質環境の改善等の取組を進めている。平成27年3月には今後予想される巨大地震や巨大台風などの大規模災害発生直後でも一定の港湾機能を維持しつつ、三河港港湾全体の物流機能の早期回復に向けて、港湾関係者が幅広く連携し、総合的かつ広域的に取り組むべき事項を定める「三河港BCP」を策定した。策定後は三河港BCPの実効性を高めるため、訓練やワークショップを継続的に行っている。

令和6年3月には、脱炭素化に配慮した港湾機能の高度化や水素・アンモニア等の受入環境の整備等を図るカーボンニュートラルポート(CNP)の形成を推進するため、「三河港港湾脱炭素化推進計画」を策定し、官民が連携して、港湾の脱炭素化に向けた取組を推進している。

現在、三河港では、社会経済情勢を取り巻く環境の変化に対応するため、三河港港湾計画の改訂作業を行っている。改訂に先立ち、令和7年5月には「三河港長期構想」を策定・公表したところであり、引き続き三河港が地域の発展に寄与することができるように取り組んでいく。

2. 港勢

入港船舶

トン数別 種別	合計		30,000総トン以上		10,000総トン以上 30,000総トン未満		6,000総トン以上 10,000総トン未満	
	隻数	総トン数	隻数	総トン数	隻数	総トン数	隻数	総トン数
外航商船	1,189	32,000,665	583	26,677,575	124	2,876,409	182	1,645,711
内航商船	5,404	12,116,836			737	8,971,096	4	31,005
自航 その他	1,096	101,472			1	12,650	4	30,356
合計	7,689	44,218,973	583	26,677,575	862	11,860,155	190	1,707,072

トン数別 種別	3,000総トン以上 6,000総トン未満		1,000総トン以上 3,000総トン未満		500総トン以上 1,000総トン未満		5総トン以上 500総トン未満	
	隻数	総トン数	隻数	総トン数	隻数	総トン数	隻数	総トン数
外航商船	79	359,342	221	441,628				
内航商船	185	893,917	55	110,576	779	577,560	3,644	1,532,682
自航 その他			5	7,905	9	6,186	1,077	44,375
合計	264	1,253,259	281	560,109	788	583,746	4,721	1,577,057

最大入港船舶のトン数 73,358総トン（喫水 12.0m）

海上出入貨物

品種 項目	合計		農水産品		林産品		鉱産品		金属機械工業品	
	トン	%	トン	%	トン	%	トン	%	トン	%
輸出	9,917,632	100.0					347	0.0	9,785,726	98.7
輸入	3,630,455	100.0	129,104	3.6	67,985	1.9	365,376	10.1	2,740,019	75.5
計	13,548,087	100.0	129,104	1.0	67,985	0.5	365,723	2.7	12,525,745	92.5
移出	3,936,901	100.0			698	0.0	119,580	3.0	3,559,650	90.4
移入	5,752,840	100.0	8,449	0.1			602,067	10.5	3,642,690	63.3
計	9,689,741	100.0	8,449	0.1	698	0.0	721,647	7.4	7,202,340	74.3
合計	23,237,828	100.0	137,553	0.6	68,683	0.3	1,087,370	4.7	19,728,085	84.9

品種 項目	化学工業品		軽工業品		雑工業品		特殊品		分類不能のもの	
	トン	%	トン	%	トン	%	トン	%	トン	%
輸出	14,066	0.1	1,131	0.0	2,198	0.0	114,164	1.2		
輸入	92,938	2.6	17,981	0.5	7,156	0.2	209,896	5.8		
計	107,004	0.8	19,112	0.1	9,354	0.1	324,060	2.4		
移出	42,266	1.1	25,477	0.6	2,936	0.1	186,177	4.7	117	0.0
移入	1,040,125	18.1	12,578	0.2	5,245	0.1	441,686	7.7		
計	1,082,391	11.2	38,055	0.4	8,181	0.1	627,863	6.5	117	0.0
合計	1,189,395	5.1	57,167	0.2	17,535	0.1	951,923	4.1	117	0.0

外貿コンテナ貨物取扱量

項目	フレートトン	TEU	
		実入り	空コン
輸出	58,759	4,057	3,845
輸入	73,995	7,120	284

乗降人員

	合計	乗込人員	上陸人員
外国航路	439	439	0
内国航路	2,071	1,516	555
計	2,510	1,955	555

3. 港湾施設

区分 埠頭名	けい船施設					荷さばき施設					主な 取扱貨物
	パース名	前面 水深 (m)	延長 (m)	最大 けい船 能力 (DWT)	船 席 数	荷役機械			上屋		
						機械名	揚力 (t)	基数	棟 数	使用 面積 (㎡)	
(公 共)											
竹島埠頭	1号岸壁	6.0	96	3,000	1						
	2号岸壁	7.5	131	5,000	1						
	3号岸壁	7.5	134	5,000	1						
蒲郡埠頭	1号岸壁	4.5	600	700	10						砂利、砂
	2号岸壁	5.5	180	2,000	2						廃棄物
	3号岸壁	5.5	90	2,000	1				1	3,899	石炭
	4号岸壁	10.0	185	15,000	1						鋼材
	5号岸壁	7.5	390	5,000	3						鋼材
	6号岸壁	5.5	90	2,000	1						鋼材
	7号岸壁	5.5	90	2,000	1						鋼材
	8号岸壁	7.5	390	5,000	3				1	3,342	鋼材
	9号岸壁	10.0	185	15,000	1				1	3,342	木材チップ
	11号岸壁	11.0	250	18,000	1						完成自動車
	蒲郡1号栈橋	11.0	130	18,000	1						
浜町埠頭	1号岸壁	10.0	185	15,000	1						鋼材
	2号岸壁	7.5	130	5,000	1						
御津埠頭	1号岸壁	5.5	200	2,000	2						砂利、砂
閩埠頭	1号岸壁	4.5	60	700	1						
田原埠頭	1号岸壁	4.5	120	700	2						LPG、廃土砂
	2号岸壁	5.5	400	2,000	4						
神野東埠頭	1号岸壁	4.5	360	700	6						窯業品
	2号岸壁	5.5	270	2,000	3						砂利、砂
	3号岸壁	7.5	910	5,000	7				1	1,920	鋼材
	4号岸壁	10.0	740	15,000	4				1	3,696	完成自動車
神野西埠頭	7号岸壁	11.0~	917	10,000 30,000	4	軌道走行式 荷役機械	30.5	1			完成自動車
	8号岸壁	12.0	240	30,000	1	軌道走行式 荷役機械	30.5	1			染料、塗料、合成樹脂 その他化学工業品
船渡埠頭	2号岸壁	5.5	450	2,000	5						金属くず
	3号岸壁	4.5	360	2,000	6						砂利、砂
明海地区 (私 設)	けい船浮標	10.0		15,000	1						
トピー工業(株)	トピー北埠頭岸壁	6.0	695	3,000	6	軌条走行C 天井走行C	15 7.5 ~10	2 2			鋼材
(株)新来島豊橋造船	新来島豊橋造船岸壁	5.0	270	2,000	4	軌条走行C 天井走行C 軌条走行C	15 20 150	1 1 1			
(株)総合開発機構	明海3号岸壁	12.0	185	30,000	1						非金属鉱物
	明海4号岸壁	12.0	250	30,000	1						〃
花王(株)	明海5号岸壁	12.0	250	30,000	1						化学薬品
(株)新来島豊橋造船	新来島豊橋造船岸壁	7.3	195	39,100	1						
東京製鐵(株)	東京製鐵1号栈橋	10.0	264	30,000	1	水平引込	34	1			鉄鋼
	東京製鐵2号栈橋	10.0	238	5,000	1	水平引込	34	1			〃
	東京製鐵3号栈橋	7.5	238	5,000	1	水平引込	34	1			〃
(株)総合開発機構	明海1号栈橋	10.0	210	18,381	1						完成自動車
	明海6号接岸 ドルフィン	12.0	250	7,000	1						セメント
	明海2号栈橋	10.0	173	15,000	1						非金属鉱物
	明海南ドルフィン	5.5	99	2,000	1						その他石油
フタバ産業(株)	フタバ産業岸壁	6.0	180	3,000	2						

区 分 埠 頭 名	けい船施設					荷さばき施設					主 な 取扱貨物
	バース名	前面 水深 (m)	延長 (m)	最大 けい船 能力 (DWT)	船 席 数	荷 役 機 械			上 屋		
						機 械 名	揚力 (t)	基 数	棟 数	使用 面積 (㎡)	
日鉄ケミカル & マテリアル(株)	日鉄ケミカル& マテリアル岸壁	6.0	90	3,000	1						その他石油
三菱マテリアル(株)	宇部三菱セメント岸壁	7.5	140	5,000	1						セメント
トヨタ自動車(株)	豊田 棧 橋	10.0	750	30,000	3						完成自動車
トヨタ自動車(株)	豊田 棧 橋	10.0	300	60,587	1						完成自動車
(株)新来島豊橋造船	新来島豊橋造 造船岸壁	10.0	200	86,000	2						
豊田スチールセンター(株)	豊田通商棧橋	6.0	60	3,300	1	水平引込	30	1			鉄鋼
太平洋セメント(株)	太平洋セメント棧橋	7.7	63	10,000	1						セメント
上野ロジケム(株)	上野ロジケム(株)棧橋	5.0	29	1,500	1						その他石油

保 管 施 設		
区 分	棟数	面積・容量
野積場		705,334㎡
普通倉庫		
1～3類倉庫	42	134,457㎡
危険品倉庫	-	-
野積倉庫	-	-
貯蔵倉庫(サイロ)	3	18,838㎡
冷蔵倉庫	-	-
水面倉庫(貯木場)	-	150,000㎡

泊 地		
区 分	水深(m)	面 積 (㎡)
錨泊地	2.5～12	4,189,327
はしけ溜	-	-
木材投下泊地	-	150,000
危険物泊地	-	-

港 湾 関 連 施 設	
名 称	延床面積 (㎡)
-	-

臨 港 交 通 施 設	
名 称	総延長 (m)
臨港道路	53,752
新交通・鉄道	-
ヘリポート	-

4. コンテナターミナルの概要

神野地区

埠 頭 名	神野埠頭(7号岸壁)	神野埠頭(8号岸壁)
ターミナル面積	61,500㎡	44,900㎡
岸壁延長	520m	240m
水深	12.0m	12.0m
荷役機械	GC1基	GC1基
アウトリーチ	29m	29m
リーファープラグ	12基	24基
荷役方式	ストラドルキャリア方式	ストラドルキャリア方式

5. マリーナ

区分 名称など	施設規模			収容能力				上下架施設 (能力、基数)	泊地水深 (m)	開設年度	関連施設	
	陸域 (㎡)	水域 (㎡)	防波堤延長 (m)	合計 (隻分)	陸上保管		水面保管					
					ボートヤード (隻分)	艇庫 (隻分)	浮桟橋 (隻分)					固定桟橋 (隻分)
㊦海陽ヨットハーバー 〒443-0014 蒲郡市 海陽町1-7 ☎0533-59-8851	87,100	32,700	551	680	580	100	-	-	斜路(2本) クレーン (1基)	2	平成5年度	クラブハウス3棟 (会議室、屋根付広場)
ラグナマリーナ 〒443-0014 蒲郡市 海陽町2-1 ☎0533-58-2950	41,500	20,132	310	375	100	-	275	-	クレーン 2基 (35t, 3.5t)	3~4	平成12年度	クラブハウス プライベート ガーデン サービス工場 駐車場
スズキマリーナ三河御津 〒441-0314 豊川市 御津町御幸浜 1-1-25 ☎0533-76-3521	17,000	2,619	408	410	180	-	230	-	クレーン 2基	2~3	平成6年度	クラブハウス サービス工場 駐車場
三河みとマリーナ 〒441-0314 豊川市 御津町御幸浜 1-1-21 ☎0533-76-3100	25,000	70,000	408	244	90	1	154	-	移動式 クレーン 1基 50t	2~3	平成5年度	クラブハウス レストラン ロッジ サービス工場

6. 緑地

区分 名称	面積(㎡) (植栽率-%)	水際線延長 (m)	緑地タイプ	竣工年度	施設	
					利用施設	附属施設
神野緑地	21,214	-	休憩緑地	昭和49年度	芝生広場(4,650㎡)	池1カ所、日陰だな1基 水飲場1カ所、便所1棟 排水溝
蒲郡緑地	66,142	-	休憩緑地	昭和52年度	野球場1面 多目的広場(8,600㎡)	池2カ所、流水204m 日陰だな2基、便所4棟 水飲場3カ所、休けい展望 所1棟、排水溝、駐車場
神野西緑地	42,504	-	休憩緑地	平成1年	軟式野球場2面 運動広場 芝生広場(3,500㎡)	日陰だな1、水飲場6カ所 便所3棟、ロッカー室1棟 休けい所2棟、駐車場 排水溝
三河臨海緑地	188,637	1,430	シンボル 緑地	平成7年	多目的広場(3,100㎡) わんぱく山(300㎡) 砂場(300㎡) 日本列島緑地	休けい所、水飲場10カ所 便所5棟、駐車場4カ所 自転車置場1カ所
竹島緑地	3,543	180	休憩緑地	昭和61年度	芝生広場	階段護岸工150m、 日陰だな2基、芝生450㎡ 便所1棟、排水溝
船渡緑地	25,892	930	休憩緑地	平成4年度	芝生広場、多目的広場、 球技広場、自由広場、 健康運動広場、遊戯広場、 シンボル広場	便所1カ所、パーゴラ1 カ所、駐車場3カ所
三河臨海護岸緑地	13,927	750	修景緑地	平成12年度		水飲場2カ所、休憩所3 カ所、駐車場2カ所 円形プランタ
大塚海浜緑地	96,856		レクリエー ション緑地	平成20年度	芝生広場、多目的広場	休憩所1カ所 東屋3カ所、便所1カ所
竹島埠頭緑地	22,503		休憩緑地	平成15年度		
海陽緑地	9,296		修景緑地	平成4年度		

7. 基地港湾

該当なし

8. ポートサービス

港湾運送

名 称	所 在 地	電話番号	業 種					
			一 般	港 湾 荷 役 (一貫)	船 内	沿 岸	は し け	い か だ
愛知海運(株)蒲郡支店	〒443-0036 蒲郡市浜町21	0533-68-4646	○		○	○		
蒲郡運送(株)	〒443-0036 蒲郡市浜町94-8	0533-68-3184				○		
日本通運(株)蒲郡支店	〒443-0036 蒲郡浜町73-6	0533-69-1155	○	○	○			
愛知海運産業(株)豊橋支店	〒441-8075 豊橋市神野ふ頭町3-14	0532-32-1048	○		○	○	○	
伊勢湾海運(株)豊橋支店	〒441-8074 豊橋市明海町4-36	0532-23-3816	○		○	○		
(株)上組豊川支店豊橋出張所	〒441-8074 豊橋市明海町5-74	0532-23-1982	○					
神野臨海(株)	〒441-8075 豊橋市神野ふ頭町2	0532-31-4452			○	○		
鈴与(株)豊橋支店	〒441-8075 豊橋市神野ふ頭町3-18	0532-32-0736	○		○	○		
総合埠頭(株)	〒441-8074 豊橋市明海町5-54	0532-23-2171	○					
大藤運輸(株)豊橋支店	〒441-8074 豊橋市明海町5-1	0532-23-1550			○	○		
トビー海運(株)		0532-32-3261	○		○	○		
豊橋港運(株)	〒441-8075 豊橋市神野ふ頭町3-1	0532-31-1800			○	○		
豊橋埠頭(株)	〒441-8075 豊橋市神野ふ頭町10-1	0532-31-3555			○	○		
西浦海運(株)	〒441-8075 豊橋市神野ふ頭町3-7	0532-33-4431			○	○		
日本通運(株)豊橋支店海運営業所	〒441-8075 豊橋市神野ふ頭町5-1	0532-32-1875	○		○	○		
(株)フジトランスコーポレーション豊橋支店	〒441-8075 豊橋市神野ふ頭町10-1	0532-32-5665	○		○	○		
愛知海運産業(株)田原事業所	〒441-3401 田原市緑が浜四号1-5	0531-22-1798	○	○	○	○		

水先

水 先 区	水 先 人 会 事 務 所 所 在 地	電話番号	会員数
伊勢三河湾	〒455-0032 名古屋市港区入船2-4-6名港ビルディング17階	052-304-8311	108

曳船

名 称	所 在 地	電話番号	馬 力	隻数
総合ポートサービス(株)	〒441-8074 豊橋市明海町5-1	0532-23-0281	3,200	6
日本栄船(株)名古屋支店	〒455-0036 名古屋市港区浜2丁目3-5	052-652-1035	3,500	6

通船

名 称	所 在 地	電話番号	隻数
愛知海運産業(株)港湾サービス事業所	〒441-8074 豊橋市明海町5番地1	0532-23-1254	1
総合ポートサービス(株)		0532-23-0281	1

9. 関係出先官公署

名 称	所 在 地	電話番号
愛知県三河港務所	〒441-8075 豊橋市神野ふ頭町3-9	0532-31-4155
愛知県企業庁用地造成事務所 東三河詰所	〒441-0392 豊川市御津町西方日暮30	0533-75-3921
中部地方整備局三河港湾事務所	〒441-8075 豊橋市神野ふ頭町1-1	0532-32-3251
三河海上保安署	〒441-8075 豊橋市神野ふ頭町3-11	0532-34-0118
名古屋税関豊橋税関支署蒲郡出張所	〒443-0036 蒲郡市浜町四	0533-68-6008
名古屋税関豊橋税関支署	〒441-8075 豊橋市神野ふ頭町3-11(豊橋港湾合同庁舎内)	0532-32-6566
名古屋検疫所三河福江出張所	〒441-8075 豊橋市神野ふ頭町3-11(豊橋港湾合同庁舎内)	0532-32-3128
名古屋出入国在留管理局豊橋港出張所	〒441-8075 豊橋市神野ふ頭町3-11(豊橋港湾合同庁舎内)	0532-32-6567

